

*Crystals*  
3D  
AU SERVICE  
DE VOTRE  
IMAGE PRO

## **3D LASER GLASS MESURER LA DIFFÉRENCE**

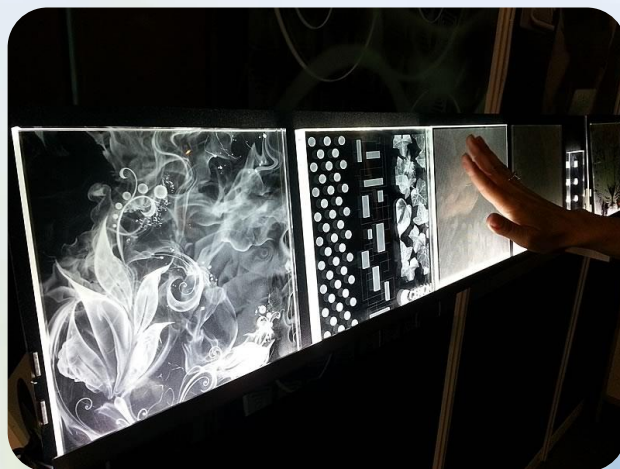
# **2025**

**Rev 14.0**

**3D LASER GLASS au service de votre image et de votre personnalisation**

Gravure laser 3D - Marquage 3D au du cœur verre optique.  
A l'écoute des professionnels de l'article publicitaire, de l'industrie ou de la mode, 3D LASER GLASS met tout en œuvre pour apporter une solution adaptée à chaque demande.

Votre image est importante. Notre métier, c'est de la respecter.  
Vos commandes sont exécutées par une équipe de professionnels infographistes 2D et 3D, servis par un parc de machines adaptées, gravure laser Nd-YAG, permettant de traiter toute gravure laser 2D et 3D.





*L'artisanat Made in  
Europe.*

*3D Laser Glass le spécialiste de la  
gravure 3D au cœur de verre*

# Présentation



## Sommaire

La société	Page 4
Nos systèmes laser	Page 6
Nos produits	Page 8
Conditions de vente	Page 31

## La société.

Site internet : <http://www.3dlaserglass.fr>  
Adresse-E-Mail: [contact@3dlaserglass.fr](mailto:contact@3dlaserglass.fr)

### Siège social

**3D LASER GLASS France**  
ZAC des Triboullières  
449 Rue Robert Berthelet  
38460 CREMIEU  
Mobile : +33 (0) 627 51 36 65  
Contact  
**Christophe PACE**

**3D LASER GLASS Portugal**  
Rua principal N°18  
Montes de Vérigo  
POMBAL 3105-298 – Portugal  
Téléphone : +351 236 211 255  
Mobile : +351 911 586 041  
Contact  
**Gina Rodrigues**

ETABLISSEMENT PRINCIPAL : **3D LASER GLASS**  
Forme juridique : Entreprise Individuel  
Représentant légal : PACE CHRISTOPHE  
Siret : 40319887200042  
Code NAF : 1813Z – Activités de pré-presses  
N° de TVA intracommunautaire : FR32403198872  
Activités : Fabrication et commercialisation de gravure laser sur toutes matières.

## Osez la transparence !

**3D LASER GLASS** vous propose de personnaliser votre image au travers d'une large gamme de produits verriers. Véritable révolution, notre nouvelle technique de gravure au laser vous permettra de créer tous vos dessins et textes en 3D ou 2D sur supports plats ou blocs compacts (Trophée, presse papier...) Nous vous offrons une grande liberté de créativité...Ensemble, nous développerons et personnaliserons vos projets, d'objet publicitaire ou décoratif.

Alors, pour des réalisations porteuses de progrès et d'originalité, n'hésitez pas à nous contacter, nous sommes à votre écoute et mettrons toutes nos compétences à votre service.

Nous reproduisons en 2D ou 3D des textes, logos, dessins, photos à l'intérieur du verre sans toucher aux surfaces.

Nos outils techniques permettent la réalisation d'une large gamme de produits verriers personnalisés sur verre plat ou sur formes compactes (blocs de verre). Graver dans le cœur du verre votre image, vos dessins, logo, produit relève de notre compétence et de notre savoir-faire. Véritable révolution, cette technologie permet la création de l'inimaginable : hologramme 2D ou 3D, logos, photos, sculptures etc... Diverses applications sont réalisables telles que la fabrication de mobilier d'agencement, meubles décoratifs, objets personnalisés ou publicitaires...

## Le verre devient à lui seul une galerie d'art...

### Méthode

**3D LASER GLASS** possède une machine qui permet de graver à l'intérieur du verre un texte, une modélisation en 3D. Détruire le cœur du verre sans toucher à sa surface devient réalisable avec une définition irréprochable. Nos outils techniques permettent la réalisation d'une large gamme de produits verriers. Graver au cœur du verre une image, un dessin, relève de notre compétence et de notre savoir-faire. Véritable révolution, Le laser reproduit une multitude de point représentant le dessin modélisé. Cette projection de points est toujours blanche.

### Support

Nous pouvons graver des blocs compacts ou du verre plat. Le bloc compact est tout à fait adapté pour la 3D. Le verre plat nous permet de réaliser des textes, logos, dessins, photos en 2D.

Nous possédons une large gamme de produit en stock : Porte-clés, Cube, Bloc rectangulaire et trophée de grande taille. Les offres de prix sont faites à la demande.

### Délai

Le délai de réalisation pour une quantité de 50 pièces par exemple, produit standard, gravure 2D est de 15 jours – Pour la 3D prévoir une semaine de plus pour la réalisation de la modélisation suivant complexité. Nous essayons au maximum de nous adapter à vos délais.

### Emballage

Tous les blocs sont emballés dans des coffrets individuels. Une carte peut être introduit dans la boîte sans supplément.

### A quoi ça sert ?

Nous pouvons réaliser des récompenses sportives en verre plus qualitative que les coupes métalliques habituelles.

Cadeau publicitaire.

Cadeau protocolaire.

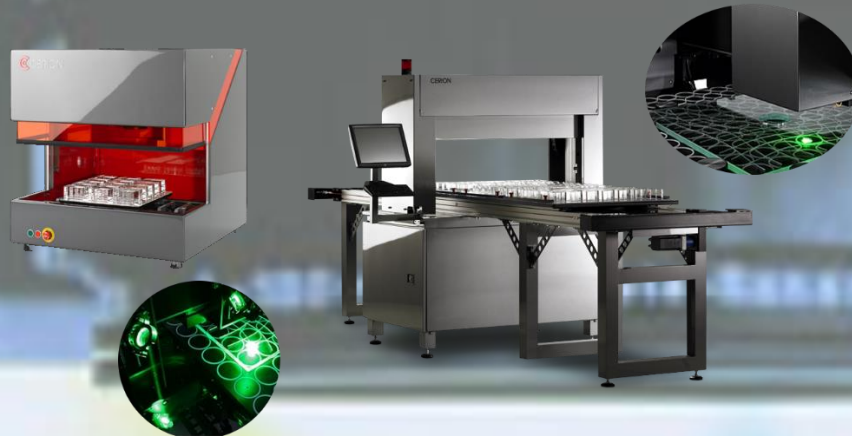
Cadeau d'entreprise (promotion d'un nouveau produit, anniversaire, inauguration etc...)

Pour toute demande ou renseignements contactez-nous par téléphone au +33 (0) 627 51 36 65 ou par email à l'adresse [www.3dlaserglass.fr](http://www.3dlaserglass.fr)

Demander un devis via notre site web : [www.3dlaserglass.fr](http://www.3dlaserglass.fr)

## Nos systèmes laser

Des matériels à la pointe de la technologie et de l'innovation qui permettent de réaliser vos produits.



Alors, pour des réalisations porteuses de progrès et d'originalité, n'hésitez pas à nous contacter, nous sommes à votre écoute et mettrons toutes nos compétences à votre service. Cette technique permet la création de l'inimaginable : hologramme 2D ou 3D, photos, sculptures ect... **Le verre devient à lui seul une galerie d'art...**

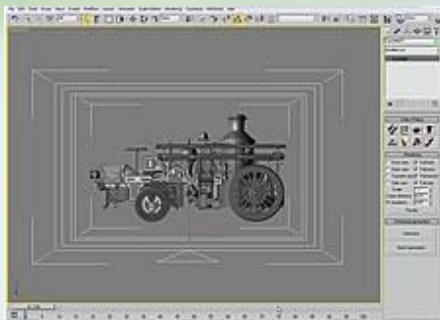
Nos outils nous permettent de réaliser des gravures designs et texturés en 2D et 3D.

### Comment procède-t-on ?

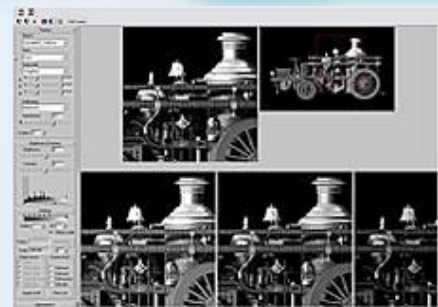
Tout d'abord, nous travaillons le dessin par ordinateur. Pour ce faire, nous pouvons utiliser différents formats pour la 3D tels que les fichiers **MAX (2021) ou antérieur, OBJ, DXF, 3DS, FBX, STL...**

Les logos, prévus le plus souvent sur du plat sont extrudés pour leur donner du volume. Il en est de même pour les lettres et chiffres. Il vous suffit de nous donner un exemple tel un papier en-tête et de nous préciser la police de caractère ou mieux encore, nous envoyer par courriel une photo en **JPEG, BMP, PNX, PDF, TIF ...**

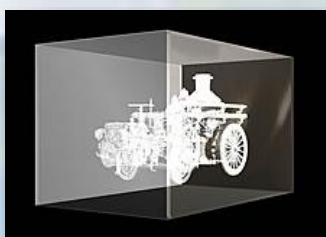
#### 1 Traitement du fichier 2D ou 3D



#### 2 Création du nuage de point


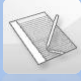









#### 3 Simulation 3D du projet (BAT)



#### 4 Produit Fini



<p><b>1. Appel</b></p> 	<p>Vous nous contactez au <b>+33 6 27 51 36 65</b></p> <p>Vous demandez un devis, ou toute autre information : un interlocuteur unique vous répond tout au long de votre projet, vous conseille et vous aide à identifier votre besoin.</p>
<p><b>2. Informations</b></p> 	<p>Votre conseiller préremplit un Bon de Commande avec <b>vos informations</b> (<i>coordonnées, adresse et date souhaitée de livraison...</i>) et note les <b>caractéristiques techniques</b> (<i>quantités, Référence, type de modélisation...</i>) de votre demande.</p> <p>Il s'agit d'un <b>devis gratuit</b>.</p>
<p><b>3. Visuel</b></p> 	<p>Vous nous faites parvenir par email le texte que vous souhaitez marquer ou, dans le cas d'un logo, le <b>visuel vectorisé</b> (<i>fichier PDF, EPS ou AI</i>).</p>
<p><b>4. Proposition</b></p> 	<p>Nous vous envoyons un <b>Bon de Commande</b> prérempli, un <b>BAT</b> (<i>bon à tirer : document technique à l'échelle</i>) et un <b>aperçu</b> du rendu final. Grâce à ce visuel, vous avez une idée beaucoup plus claire du résultat final.</p>
<p><b>5. Validation</b></p> 	<p>Si la proposition vous intéresse, pour valider la commande, vous nous renvoyez <b>par email</b> le bon de commande signé accompagné d'une preuve de paiement (justificatif de virement bancaire ou chèque scanné à l'ordre de 3D LASER GLASS).</p> <p>Vous nous enverrez ensuite <b>par voie postale</b> ces documents à : 3D LASER GLASS, 449 rue Robert BERTHELET, ZA les Triboulières - 38460 CREMIEU – France</p>
<p><b>6. Paiement</b></p> 	<p>Nous demandons un <b>paiement de 50% à la commande solde à l'expédition de la marchandise</b> (organismes publics, contactez-nous).</p> <p>Mode de paiements acceptés : <b>chèque, CHORUS PRO, virement bancaire.</b></p>
<p><b>7. Production</b></p> 	<p>Nous lançons la <b>production</b> de vos <b>produits publicitaires</b>.</p> <p>Il faut compter environ <b>7 à 15 jours</b> pour les petites séries et entre 3 et 4 semaines pour les grosses quantités ou les gravures plus complexes.</p> <p>Si nous ne disposons plus du modèle qui vous intéresse en stock, il faut compter quelques jours supplémentaires.</p>
<p><b>8. Livraison</b></p> 	<p>Vous êtes livrés à l'adresse que vous avez fournie à votre conseiller.</p> <p>Il faut compter environ <b>2 à 4 jours</b> entre le départ de l'atelier et le dépôt du colis à votre adresse.</p> <p>Pour la <b>Corse</b>, les <b>DOM-TOMs</b> ou les pays de l'UE autre que la France, contactez-nous pour connaître vos délais et tarifs de frais de port.</p>
<p><b>9. Satisfaction</b></p> 	<p>Votre conseiller s'assure que vous accusez <b>bonne réception</b> de votre commande et que cette dernière est parfaitement conforme au BAT. En cas de non-conformité, de retard ou de colis endommagé, merci de <b>contacter</b> votre <b>conseiller</b>.</p>

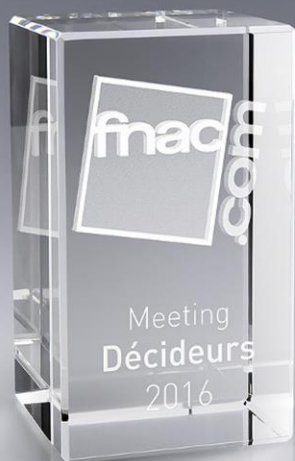
# Porte clef



	Porte Clés / Prix HT						Caractéristiques			
	25	50	100	250	500	1000	Matériau verre et métal			
ART0101	9,20 €	8,20 €	7,20 €	6,70 €	6,40 €	6,10 €	Format:	30x20x15	mm	Rectangle
ART0102	9,70 €	8,70 €	7,70 €	7,40 €	7,10 €	6,80 €	Format:	30x20x15	mm	Rectangle Led Blanc
ART0103	9,70 €	8,70 €	7,70 €	7,40 €	7,10 €	6,80 €	Format:	35x35x12	mm	Rectangle Led Bleu
ART0104	9,70 €	8,70 €	7,70 €	7,40 €	7,10 €	6,80 €	Format:	35x35x12	mm	Rectangle Led Multicolor

Inclus, boîte

# Blocs rectangulaires



	Blocs Rectangulaire / Prix HT						Caractéristiques				
	5	25	50	100	250	500	Format:	Matériau verre			
ART0150	18,00 €	15,00 €	14,00 €	12,00 €	10,50 €	9,50 €	Format: 40x40x60	mm	Rectangle		3D
ART0151	22,00 €	19,50 €	18,50 €	17,50 €	16,00 €	14,50 €	Format: 50x50x80	mm	Rectangle		3D
ART0152	32,00 €	29,00 €	27,00 €	25,00 €	22,00 €	19,50 €	Format: 60x60x90	mm	Rectangle		3D
ART0153	59,00 €	55,00 €	49,00 €	45,00 €	42,00 €	40,00 €	Format: 75x65x110	mm	Rectangle		3D
ART0153A	70,00 €	65,00 €	59,00 €	54,00 €	49,00 €	45,00 €	Format: 80x80x120	mm	Rectangle		3D
ART0154	122,00 €	120,00 €	110,00 €	105,00 €	100,00 €	95,00 €	Format: 100x90x130	mm	Rectangle		3D
ART0155	190,00 €	180,00 €	175,00 €	170,00 €	160,00 €	150,00 €	Format: 80x120x180	mm	Rectangle		3D
ART0156	195,00 €	185,00 €	175,00 €	165,00 €	155,00 €	145,00 €	Format: 100x100x200	mm	Rectangle		3D
ART0157	249,00 €	219,00 €	199,00 €	179,00 €	169,00 €	160,00 €	Format: 150x100x200	mm	Rectangle		3D
ART0158	800,00 €	750,00 €	Sur devis	Sur devis	Sur devis	Sur devis	Format: 270x200x120	mm	Rectangle		3D
ART0200	60,00 €	55,00 €	50,00 €	45,00 €	42,00 €	39,00 €	Format: 120x100x40	mm			2D

Inclus, boîte



# T-Quader



	T-Quader / Prix HT						Caractéristiques	
	5	25	50	100	250	500	Matériau verre	
ART0356	25,00 €	22,50 €	20,00 €	18,00 €	17,00 €	16,00 €	Format: 100x50x50 mm	3D
ART0357	65,00 €	60,00 €	57,00 €	55,00 €	52,00 €	50,00 €	Format: 150x60x60 mm	3D
ART0358	85,00 €	80,00 €	77,00 €	75,00 €	72,00 €	70,00 €	Format: 200x60x60 mm	3D
ART0359	350,00 €	325,00 €	Sur devis	Sur devis	Sur devis	Sur devis	Format: 300x100x100 mm	3D
Inclus, boîte								



	Cubes / Prix HT						Caractéristiques		
	5	25	50	100	250	500	Format:	Matériau verre	
ART0251	20,00 €	18,50 €	17,50 €	16,00 €	14,00 €	13,00 €	Format: 50x50x50 mm	Cube	3D
ART0252	23,00 €	21,50 €	20,50 €	18,50 €	17,00 €	16,00 €	Format: 60x60x60 mm	Cube	3D
ART0253	56,00 €	53,00 €	50,00 €	47,00 €	44,00 €	40,00 €	Format: 80x80x80 mm	Cube	3D
ART0254	102,00 €	95,00 €	88,00 €	85,00 €	81,00 €	75,00 €	Format: 100x100x100 mm	Cube	3D
ART0255	200,00 €	190,00 €	180,00 €	170,00 €	160,00 €	150,00 €	Format: 120x120x120 mm	Cube	3D
ART0254	250,00 €	240,00 €	230,00 €	220,00 €	210,00 €	200,00 €	Format: 150x150x150 mm	Cube	3D
<b>Inclus, boîte</b>									

# Cubes pan coupé



	Cube pan coupé / Prix HT						Caractéristiques		
	5	25	50	100	250	500	Format:	Matériau verre	
ART0301	20,00 €	18,50 €	17,50 €	16,00 €	14,00 €	13,00 €	50x50x50 mm	Cube	3D
ART0302	23,00 €	21,50 €	20,50 €	18,50 €	17,00 €	16,00 €	60x60x60 mm	Cube	3D
ART0303	56,00 €	53,00 €	50,00 €	47,00 €	44,00 €	40,00 €	80x80x80 mm	Cube	3D
ART0304	102,00 €	95,00 €	88,00 €	85,00 €	81,00 €	75,00 €	100x100x100 mm	Cube	3D

**Inclus, boîte**

# Plaque de verre



	Plaque de verre / Prix HT						Caractéristiques		
	5	25	50	100	250	500	Format:	Matériau verre	
ART0400	34,00 €	32,00 €	30,00 €	25,00 €	22,00 €	20,00 €	Format: 150x90x8	mm Rectangle	2D
ART0401	39,00 €	37,00 €	35,00 €	30,00 €	28,00 €	26,00 €	Format: 180x130x8	mm Rectangle	2D
ART0402	150,00 €	145,00 €	140,00 €	135,00 €	120,00 €	100,00 €	Format: 300x200x19	mm Rectangle	2D
Inclus, boîte									





	Trophées Iceberg 3D / Prix HT						Caractéristiques				
	5	25	50	100	250	500	Matériau verre				
ART0353	100,00 €	95,00 €	90,00 €	85,00 €	80,00 €	65,00 €	Format:	130x104x61	mm	Iceberg	3D
ART0354	130,00 €	125,00 €	120,00 €	115,00 €	110,00 €	90,00 €	Format:	171x132x61	mm	Iceberg	3D
ART0355	200,00 €	195,00 €	190,00 €	180,00 €	170,00 €	150,00 €	Format:	205x130x59	mm	Iceberg	3D
<b>Inclus, boîte</b>											

# Rectangle Facetté



	Trophées Facettés / Prix HT						Caractéristiques	
	5	25	50	100	250	500	Matériau verre	
ART0202	800,00 €	Sur devis	Sur devis	Sur devis	Sur devis	Sur devis	Format: 250x150x130 mm	3D
<b>Inclus, boîte</b>								

# Dôme



	Dôme / Prix HT						Caractéristiques				
	5	25	50	100	250	500	Matériau verre				
ART0350	69,00 €	65,00 €	62,00 €	60,00 €	57,00 €	55,00 €	Format:	172x65x65	mm	Dôme	3D
ART0351	79,00 €	75,00 €	72,00 €	70,00 €	67,00 €	65,00 €	Format:	192x65x65	mm	Dôme	3D
ART0352	99,00 €	95,00 €	82,00 €	80,00 €	75,00 €	70,00 €	Format:	222x65x65	mm	Dôme	3D
<b>Inclus, boîte</b>											



# Trophée 2D



	Trophée 2D / Prix HT						Caractéristiques			
	5	25	50	100	250	500	Format:	Matériau verre		
ART0364	49,00 €	38,00 €	34,00 €	32,00 €	30,00 €	28,00 €	Format: 185x120x12 mm	Rectangulaire	Capri	2D
ART0365	49,00 €	38,00 €	34,00 €	32,00 €	30,00 €	28,00 €	Format: 180x110x12 mm	Flamme		2D
ART0366	49,00 €	38,00 €	34,00 €	32,00 €	30,00 €	28,00 €	Format: 175x175x15 mm	Rond	Bali	2D
ART0367	56,00 €	44,00 €	40,00 €	38,00 €	35,00 €	37,00 €	Format: 175x175x12 mm	Hexagonal	Octavia	2D
ART0368	49,00 €	38,00 €	34,00 €	32,00 €	30,00 €	28,00 €	Format: 180x120x12 mm	Iceberg	Crest	2D

**Inclus, boîte**

# Accessoires de bureaux



	Accessoires de Bureau / Prix HT						Caractéristiques			
	5	25	50	100	250	500	Format:	mm		
ART0550	22,00 €	19,50 €	18,50 €	17,50 €	16,00 €	14,50 €	Format: 80x50x50	mm	Porte stylo	3D
ART0554	22,00 €	19,50 €	18,50 €	17,50 €	16,00 €	14,50 €	Format: 80x50x50	mm	Bougoir	3D
ART0557	35,00 €	32,00 €	28,00 €	25,00 €	23,00 €	22,00 €	Format: 125x125x25	mm	Vide poche	2D
Inclus, boîte										

	Clés USB						Caractéristiques			
	5	25	50	100	250	500	Format:	mm		
ART0582	Sur devis	Sur devis	Sur devis	Sur devis	Sur devis	Sur devis	Format: 50x15x10	mm	Twister	2D
ART0583	Sur devis	Sur devis	Sur devis	Sur devis	Sur devis	Sur devis	Format: 60x18x10	mm	Désign Rectangle	3D

# Socle Lumineux

Socle lumineux à LED pour Blocs 3D

Socle lumineux carré



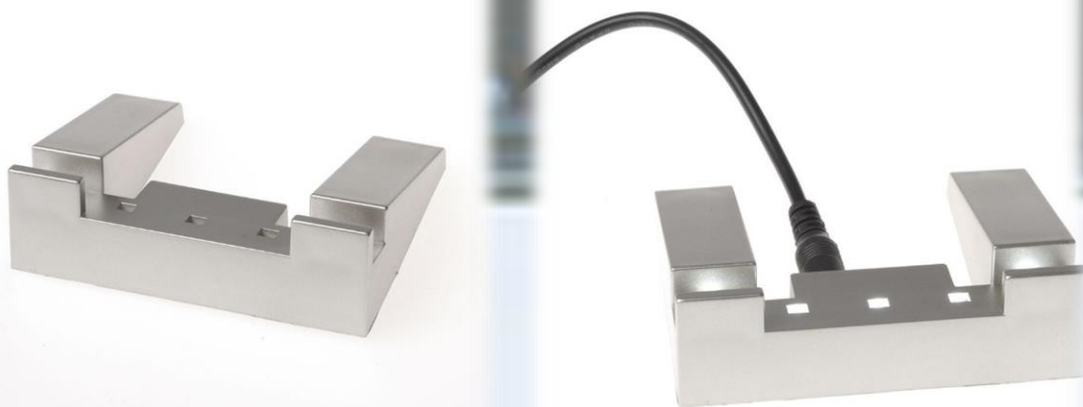
Socle lumineux rond



Socle lumineux rectangulaire



## Socle lumineux à LED ABS pour verre plat 2D



## Socle lumineux à LED Aluminium pour verre plat 2D TRITIUM

Représentation  
Verre Plat 2D + Socle Tritium





Largeur et nombre de LED pour correspondre à la photo en verre

Embout en plastique noir

Aluminium anodisé noir

Pieds pour grande stabilité





Éclairage pour la photo en verre

Éclairage ambiant

Cordon d'alimentation

Pied pour une bonne stabilité

On / Off

Des LED qui font briller votre photo en verre

	Socle Lumineux / Prix HT					Caractéristiques				
	5	25	50	100	250	500	Matériau ABS ou Alumium			
ART0600	8,00 €	Sur devis	Sur devis	Sur devis	Sur devis	Sur devis	Format:	70x60x20 mm	Retangulaire LB65	Led Blanc
ART0601	10,00 €	Sur devis	Sur devis	Sur devis	Sur devis	Sur devis	Format:	100x60x20 mm	Retangulaire LB95	Led Blanc
ART0602	15,00 €	Sur devis	Sur devis	Sur devis	Sur devis	Sur devis	Format:	143x103x23 mm	Retangulaire LB135	Led Blanc
ART0603	20,00 €	Sur devis	Sur devis	Sur devis	Sur devis	Sur devis	Format:	250x40x14 mm	Tritium 130	Led Blanc
ART0604	25,00 €	Sur devis	Sur devis	Sur devis	Sur devis	Sur devis	Format:	350x40x14 mm	Tritium 300	Led Blanc
ART0605	10,00 €	Sur devis	Sur devis	Sur devis	Sur devis	Sur devis	Format:	100x84x20 mm	Rond Fix	Led Color
ART0606	12,00 €	Sur devis	Sur devis	Sur devis	Sur devis	Sur devis	Format:	100x88x40 mm	Rond Rotatif	Led Color
ART0605	12,00 €	Sur devis	Sur devis	Sur devis	Sur devis	Sur devis	Format:	100x84x20 mm	LBF75	Led Blanc

Inclus, boîte

## Détail des frais techniques :

**Prestation de services :** *marquage au laser sur objets divers.*

**Frais techniques :** 38,10 Euros HT par fichier à graver et/ou logo (pour un fichier au format vectoriel).

**Frais de vectorisation d'un visuel :** 35,00 Euros HT par fichier (en sus).

**Frais de calage pour les objets complexes :** 20,00 Euros HT (pour les objets nécessitant la confection d'un gabarit).

**Blocs et trophées issus de notre catalogue :**

*Gravure au cœur du verre / Marquage en surface.*

**Laser 3D :** gravure d'un modèle en trois dimensions fourni ou modélisé par nos services.

**Laser 2D :** mise en volume d'un visuel vectoriel (extrusion) ou gravure d'une photographie.

**Laser en surface :** gravure d'un visuel vectoriel sur la surface. (Surface Métal, PMMA, Bois)

**Frais techniques :** 38,10 Euros Net par fichier à graver et/ou logo (pour un fichier au format vectoriel ou photo HD).

**Frais de modélisation 3D :**

**Modélisation complète d'après les documents fournis :** sur devis.

**Frais techniques 3D :** 38,10 Euros Net

Sous réserve de bonne exploitation du fichier fourni par vos soins dans l'un des formats suivants :

WRL/OBJ/3DS/STL/FBX/3DSMAX 2021/DXF etc....

Gratuits pour les modèles issus de notre banque d'images et notre banque 3D.

Les photos ne sont pas contractuelles (web et catalogue papier).

**Personnalisation nominative :**

Liste à fournir au format Word ou Excel tel que vous souhaitez la voir marquée (ordre Nom / Prénom, listing etc...).

Attention aux majuscules, minuscules, accents, espaces, ponctuations...

**Frais de personnalisation au laser dans le verre :** 2,00 Euros Net par pièce.

**Logistique et transport :**

Tous nos prix sont en Euro, Net.



## **CONDITIONS GENERALES DE VENTES**

### **Article 1**

Les prises de commandes étant subordonnées à l'acceptation par l'acheteur des conditions ci-dessous énoncées, toutes les clauses et conditions contraires pouvant figurer sur les commandes, imprimés ou correspondance de l'acheteur ou de son représentant seront réputées nulles et non avenues.

### **Article 2 - PRISES DE COMMANDE**

a) Les commandes peuvent être prises soit directement par 3D LASER GLASS, soit par l'intermédiaire de ses représentants.

b) Sauf clauses particulières, le double de la commande tient lieu de confirmation.

c) Passé un délai de 30 jour ouvrable, aucune modification ne peut y être apportée de part et d'autre.

d) L'ordre doit mentionner :

- La référence ou la description de l'article,
- Le nombre avec désignation par taille,
- Le prix au jour de la commande,
- Le délai de livraison.

e) Les prescriptions ci-dessus étant remplies, le contrat est réputé être définitivement conclu, conformément aux articles 1583 et suivants du Code civil (1). Il ne peut, sous peine de dommages-intérêts, être annulé ni par l'acheteur, ni par CRYALIS, sauf accord préalable des parties et sous réserves des stipulations des articles 6 et 7.

### **Article 3**

Sauf accords spéciaux précisés sur les tarifs, le prix de vente indiqué au client s'entend Locaux départ magasin ou usine de 3D LASER GLASS.

#### **TRANSPORT / EMBALLAGE**

Le transport et l'emballage sont facturés en sus sauf convention contraire.

Le prix de vente s'entend hors taxes.

#### **AVARIES ET PERTES EN COURS DE TRANSPORT**

Les marchandises voyagent toujours aux risques et périls de l'acheteur, même en cas de vente franco. En cas d'avaries, de vol, il appartient à l'acheteur de faire toutes réserves auprès du transporteur et d'exercer tous recours.

### **Article 4 - ECHANTILLONAGE**

Les offres par échantillonnage ne peuvent, en aucun cas, engager 3D LASER GLASS.

Les échantillons sont facturés ferme. Au prix proposé, dans un délai maximum d'un mois. Au-delà de ce délai, 3D LASER GLASS est fondé à en refuser le retour.

### **Article 5 - FACTURATION**

Toutes les factures sont datées du jour de la mise des marchandises à la disposition des clients et portent valeur du jour de leur émission, sauf pour les marchandises livrées par anticipation.

### **Article 6 - CONDITIONS DE PAIEMENT**

#### **COMPTANT**

Le paiement au comptant doit parvenir dans un délai de 10 jours à compter de la date de la facture.

#### **A TERME**

a) Le paiement à terme doit être spécifié à la remise ou sur la confirmation de l'ordre. A défaut de cette spécification, le paiement est au comptant.

b) En cas de retard de paiement, 3D LASER GLASS aura droit de convention expresse à un intérêt de retard.

c) Le défaut de paiement d'une facture ou d'une traite à l'échéance entraîne, en outre, de convention expresse :

- L'exigibilité immédiate de la totalité des créances en cours.
- La possibilité pour 3D LASER GLASS d'annuler tout ou partie des ordres en cours.

d) Pour le client export une ouverture de L/C confirmée sur la banque française leur sera demandée avant la mise en fabrication de leur commande.

### **Article 7 - RECEPTION DES MARCHANDISES**

Une réclamation ne peut être acceptée que si elle a été formulée par lettre recommandée dans les 60 jours qui suivent la date de réception de la marchandise : en aucun cas, l'acheteur ne peut retourner de marchandises à fin d'examen, sans y être autorisée par CRYALIS. Le retour devra alors être fait à réception de l'autorisation de retour.

Si la réclamation s'avère justifiée, le retour fera l'objet d'un échange, ou, en cas d'impossibilité d'un avoir.

### **Article 8**

Les marchandises livrées restent notre propriété absolue tant que le règlement total des factures correspondantes n'aura pas été effectué. Ceci conformément aux termes de la loi n° 80335 du 12 mai 1980.

### **Article 9 - RETARD D'EXPEDITION**

En cas de retard d'expédition, aucune suppression ou résiliation ne peut être considérée comme valable, si elle n'est pas précédée d'une mise en demeure par lettre recommandée de la part de l'acheteur. A réception de cette mise en demeure, le fabricant se réserve le droit de pouvoir expédier pendant une période maximum de 15 jours.

La mise en demeure ne peut être adressée par l'acheteur avant l'expiration de la date limite d'expédition.

### **Article 10**

Le fait justifié par 3D LASER GLASS de ne pouvoir livrer, par suite de force majeure ou de retard non prévu dans la livraison de ses matières premières ou de livraisons défectueuses de ses fournisseurs ou de ses prestataires de service, remet en cause le contrat de vente. L'acheteur ne peut alors exiger de 3D LASER GLASS ni expédition à la date précédemment confirmée, ni indemnité, quelle qu'elle soit.

#### **Article 11 - CAS DE FORCE MAJEURE**

Sont considérées comme cas de force majeure :

- l'incendie, l'inondation ou tout autre accident ayant causé la destruction complète ou partielle de l'entreprise, de ses stocks ou approvisionnements, ou l'arrêt de son exploitation.
- la grève et le lock-out, sans qu'il soit besoin de rechercher par le fait de qui, patrons ou ouvriers, le mouvement a pris naissance.
- le manque de force motrice ou de matières premières résultant d'une cause d'ordre général, telle que l'arrêt des transports, l'interruption du courant électrique, les bris de moteurs.
- et toute autre cause suspendant le travail l'usine, sans qu'elle résulte de la volonté de 3D LASER GLASS.

Sont également assimilés aux cas de force majeure, les faits visés par le paragraphe précédent, lorsqu'ils se produisent dans tout autre établissement dont dépend l'exécution du marché, la preuve devant être faite dans ces deux cas, que l'entreprise intéressée a été réellement arrêtée par les faits en question.

#### **Article 12 - MATERIEL PUBLICITAIRE**

Tout le matériel publicitaire confié à l'acheteur par 3D LASER GLASS reste la propriété de ce dernier et ne peut faire l'objet d'aucun déplacement ni cession : il ne peut être utilisé qu'avec l'accord de 3D LASER GLASS, qui se réserve le droit de le reprendre sans préavis ni indemnité.

#### **Article 13 - CONTREFAÇON**

Conformément aux lois en vigueur, il est interdit à l'acheteur, sous peine de poursuites de reproduire en totalité ou en partie les modèles qu'il aura achetés ou qu'il aura vus. Il lui est également interdit de transmettre à des tiers des informations permettant la reproduction totale ou partielle de ces modèles, auquel cas il se rendrait coupable de complicité du délit de contrefaçon.

#### **Article 14 - REFUS DE LIVRAISON**

La vente étant conclue de façon ferme et définitive dans les conditions définies à l'article 2 ci-dessus conformément aux dispositions de l'article 1583 du Code Civil, tout refus de réception des marchandises vendues entraînera de plein droit la facturation intégrale des frais de livraison ainsi qu'éventuellement de deuxième présentation des marchandises, ceux de stockage jusqu'à la livraison et, en cas d'annulation, à titre forfaitaire un dédit de 35% (TRENTE CINQ POUR CENT) du prix HT des marchandises vendues.

#### **Article 15 - LITIGES**

Tout litige sera de la compétence du Tribunal de Commerce de Vienne.

#### **Article 16**

La vente finale des articles par l'acheteur ne doit être effectuée que dans les boutiques physiques. La vente par internet doit faire l'objet d'un accord express de 3D LASER GLASS garant à l'utilisation de la marque et ses attributs (nom, logos, catalogue) sur des supports de toute nature.

#### **ANNEXES**

##### **1 ° CLAUSE CONCERNANT LES GRIFFES :**

« Au cas où les marchandises sont livrées griffées, l'acheteur ne pourra, sauf convention contraire, ôter ou modifier ces griffes de quelques manières que ce soit ».

##### **2° CLAUSE CONCERNANT LA REVENTE DES MARCHANDISES :**

« L'acheteur s'engage à vendre les marchandises uniquement à sa clientèle particulière. »

Article 1583

##### **(1) EXTRAIT DU CODE CIVIL**

Elle (la vente) est parfaite entre les parties et la propriété est acquise de droit à l'acheteur à l'égard du vendeur, dès qu'on est convenu de la chose et du prix, quoique la chose n'est pas encore été livrée, ni le prix payé.



# Crysalis

au service  
DE VOTRE  
IMAGE PRO 3D



**Crysalis**  
au service  
DE VOTRE  
IMAGE PRO 3D

Genève  
Haute Savoie  
Ain  
Bourg-en-Bresse  
A40  
Rhône  
Loire  
Lyon  
A43  
A41  
A42  
A43  
A41  
A42  
A43  
A49  
St Etienne  
Bourgoin-Jallieu  
Chambéry  
Savoie  
Grenoble  
Isère  
Valence  
Drôme  
Ardèche

**Crysalis**  
au service  
DE VOTRE  
IMAGE PRO 3D

MADE IN EUROPE